

CAMBO

WHERE TRADITION MEETS VISION



ACTUS

Fachkamera System

Perspektivkontrolle - Schärfedehnung - Makrofotografie



Die Marke Cambo - seit 1946 - hat eine lange Tradition als Hersteller von Fachkameras. Schon seit dem frühen Aufmarsch der digitalen SLR-Kameras bietet Cambo innovative Lösungen, diese Kameras an eine Fachkamera zu adaptieren. Lösungen, die in Fotostudios in aller Welt täglich im Einsatz sind.

Die modernen spiegellosen Systemkameras ließen uns bei der Entwicklung einer neuen Fachkamera noch mal richtig umdenken. Eine Fachkamera, die so eine Kamera als ‘Digitalrückteil’ adaptiert, kann nicht nur erheblich kleiner und leichter sein. Dank fehlendes Spiegelgehäuses wird die Benützung einer Fülle von Objektiven möglich. Von klassischen - seit Jahren verwaisten - Fachobjektiven über digitale Spitzenobjektive von Schneider und Rodenstock bis hin zu Vergrößerungsobjektiven.

Seit der Vorstellung der ACTUS-B für DSLR und spiegellose Gehäuse hat Cambo das System über die Entwicklung der ACTUS-G und ACTUS-DB2, für die Adaptation von Mittelformatkameras und Rückteilen erweitert. Mit der gleichen Leidenschaft konzipiert, stellen sie eine Erweiterung des Baukastenprinzips dar.



ACTUS-G mit Fujifilm GFX Gehäuse und Cambo Actar Objektiv

Die Actus bietet Ihnen die Bildgestaltungsmöglichkeiten, die nur eine Fachkamera bieten kann, vereint in einer einzigartig kompakten und handlichen Kamera. Dank der Schwenk- und Neigmöglichkeiten der Objektivstandarte und einer Bildstandarte mit Hoch-, Tief- und Seitenshift haben FotografInnen die völlige Kontrolle über Schärfeebene und Perspektive.

Für die Adaptation von Digitalrückteilen akzeptieren die Actus Kameras die von der Cambo WRS und den Schiebeadaptoren bekannten SLW Adapter.

Systemkameras werden an der Actus verbunden mithilfe eines drehbaren Bajonetts. Somit erfolgt der Wechsel von Hoch- auf Querformat mühelos.

Es gibt Bajonette für die spiegellosen Canon, Fujifilm, Hasselblad, Nikon und Sony Kameras, die Pentax-K, Micro 4/3, Leica M und SL (einschließlich Panasonic und Sigma) und dazu für Nikon D/F* und Canon Eos*.

* Bei der Verwendung mit DSLR, ist die Benützung von Weitwinkelobjektiven nur beschränkt möglich, wegen des Spiegelgehäuses dieser Kameras.



ACTUS-B mit spiegellosem Gehäuse und Hasselblad Zeiss Planar Objektiv



Bleiben wir bei der Bildstandarte. Sie bietet 40mm Seitenshift über Schnellverstellung mit Blockierschraube. Die 12mm Hochshift und 15mm Tiefshift lassen sich über selbsthemmende Feintriebe einstellen. Die optimierte Kontrolle über die Perspektive vergrößert Ihre kreativen und qualitativen Möglichkeiten bei Landschaft-, Architektur- und Sachfotografie.

Die Verbindung zwischen Bild- und Objektivstandarte erfolgt über einen Balgen, der mithilfe von Magneten an den Standarten befestigt wird. Außer einem normalen Faltbalgen gibt es einen Weitwinkelbalgen und längere Balgen für den Einsatz mit der längeren optischen Bank.

Die Objektivplatten lassen sich, dank Schnellverriegelung, leicht austauschen. Außer Cambos eigenen ACTAR Objektiven gibt es #0, #1 und #3 Objektivplatten und eine Platte für M39 (vergrößerungs) Objektive.

Mithilfe unserer Adapter ist der Einsatz vieler Mittelformatobjektive möglich. Momentan gibt es diese für Hasselblad V, Mamiya RZ/RB und 645 und Pentax 645. Wir erweitern das Sortiment ständig.

Für die Kameras mit einem kleineren Sensor (Fuji-X, Micro 4/3) besteht die Möglichkeit 35mm Objektiven zu verwenden. Dafür bieten wir Objektivplatten mit Nikon-F und Leica-R Bajonett. Ein Adapter mit elektronischer Blendesteuerung ermöglicht die Benützung von Canon EOS Objektive. Diese sind auch für spiegellose Kameras mit Vollformatsensor geeignet, obwohl von ihren entsprechenden Bildkreisen bedingt.

Die optische Bank der Cambo Actus hat sowohl 3/8" als auch 1/4" Stativanschlüsse und ist mit dem Arca Schnellwechselsystem kompatibel. Somit passt sie ohne Schnellwechselplatte an Cambos PCH Getriebeneiger oder CBH-6 Kugelkopf.



Die Neigung der Objektivstandarte lässt sich über 19° einstellen, die Schwenkung sogar über 360°. Selbstverständlich mittels hochpräzise gefertigter Feintriebe. Diese Einstellungen ermöglichen die Anwendung selektiver Schärfe und die Verlagerung der Schärfeebene nach Scheimpflug.

Die Objektivstandarte lässt sich um 180° drehen und bietet somit 48mm extra Auszug, sinnvoll für den Einsatz längerer Objektive oder Makrofotografie.



Da alle Verschiebungen an der Bildstandarte erfolgen, ist die Actus für Stitching hervorragend geeignet. Das Objektiv bleibt immer an seinem Platz, nur der Sensor wird bewegt. Die Perspektive ändert sich nicht!

ACTUS-G

Die ACTUS-G ist eine Weiterentwicklung des ACTUS-B. Kamerasystems. Innerhalb der Actus Reihe ist die Actus-G die Plattform für alle Fälle.

Die Actus-G hat ein Schnellwechselsystem für Bayonette. Sie ist für den Einsatz mit unterschiedlichen Kameras geeignet, einschließlich der Fuji GFX-50s, der Hasselblad X1D und allen Bajonetten der Actus-B.

Nach Entfernung der Objektivplatte und des Schnellwechselsystems passt die Actus-G in jede Fototasche.

Darüber hinaus lässt die Actus-G sich mit Formatrahmen für Digitalrückteile benutzen. Dank dieser Flexibilität erfolgt der Wechsel zwischen Digitalrückteil und Kameragehäuse innerhalb von Sekunden. Sie haben die Wahl zwischen dem ACDB-989 Formatrahmen und dem feinen AC-987 Rahmen, der weitere $+6^{\circ}/-6^{\circ}$ Tilt an der Rückseite ermöglicht.



ACTUS-G mit Fujifilm GFX Gehäuse



ACTUS-G mit PhaseOne Rückteil



ACTUS-G mit ACDB-989

Anwendungen

Eine Fachkamera bedeutet eine Erweiterung Ihrer fotografischen Gestaltungsmöglichkeiten.

Im Studio, z.B. bei Food- und Sachfotografie, hat man die optimale Kontrolle über die Schärfenebene. Das ermöglicht die Anwendung selektiver Schärfe. Bei der Fotografie kleiner Objekte lässt die Schärfe sich genau in den Plan verlegen, in dem sie gebraucht wird.

Die Actus bietet Architektur- und Landschaftsfotografen die Perspektivkontrolle, die sie benötigen. Die kleine und handliche Kamera lässt sich leicht mitnehmen und ist sofort einsatzfähig!





ACTUS-DB-2

Die Actus-DB-2 wurde für den Einsatz mit Digitalrückteilen konzipiert. Die Adapterplatten für die Digitalrückteile sind denen der Cambo WRS und des Ultima Systems ähnlich.

Alle Adapterplatten ermöglichen einen schnellen Wechsel von Hoch- auf Querformat. Alle gängigen Digitalrückteile der Hersteller Phase One, Mamiya Leaf, Hasselblad und Sinar können adaptiert werden; nicht nur die letzten Spitzenmodelle, sondern auch die von Jahren her. Als Einstellhilfe können Sie die integrierten Hilfsmittel des Rückteils benutzen, am Rechner fotografieren oder unsere optionelle Mattscheibe WDS-619 benützen.

Die Actus-DB-2 hat einen im Bildstandarten integrierten Gewichtsausgleich für Digitalrückteile



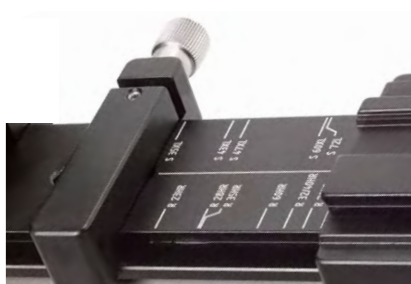
Der Balgen wird schnell und einfach mithilfe von Magneten an den Standarten befestigt. Der Auszug des mitgelieferten Balgen ACDB-250 ist ausreichend für Brennweiten bis zu 120mm. Für längere Brennweiten und für Makrofotografie sind optionelle längere Balgen verfügbar. Siehe Diagramm auf der Rückseite dieser Broschüre.

Die Objektivplatten der Actus-DB-2 können in eine zweite Position einrasten und bieten somit 9mm extra Hochshift. Auf diese Weise ist 24mm Hochshift verfügbar. Der neue Base Tilt Kit bietet Ihnen die Möglichkeit einer weiteren Ergänzung der Verstellbarkeit der Actus.

Fachkameraobjektive müssen sich mit einem Digitalrückteil synchronisieren lassen und deswegen über einen Copal oder E-Shutter verfügen. Die neuesten Digitalrückteile sind mithilfe ihres integrierten Verschlusses auch mit Objektiven ohne Verschluss brauchbar.



Das praktische Hilfsmittel für die Beschränkung der Schnelleinstellung der Bildstandarte hat zwei Zwecke. Erstens bietet es die Möglichkeit, um eine Referenz für Unendlich einzustellen. Zweitens schützt es den Sensor vor ungewolltem Kontakt zum Hinterglied des Objektivs.



ACTUS Base Tilt Kits

Cambo bietet als Ergänzung der Actus Fachkameras jetzt einen Tiltadapter für die Bildstandarte zur Nachrüstung.

Mithilfe des Base Tilt lassen Objektiv- und Bildstandarte sich schnell wieder senkrecht ausrichten bei nicht-horizontaler Kameraausrichtung. Base Tilt ermöglicht Ihnen auch die Anwendung indirekter Verschiebung. Gegeben, der Bildkreis reicht dazu aus.



Der Adapter wird zwischen optischer Bank und Bildstandarte montiert, und bietet bis zu 15° Tilt zu beiden Seiten. Darüber hinaus bietet das Zubehör 42mm zusätzlichen Auszug. Auf Wunsch gibt es auch einen Adapter zwischen Objektivstandarte und Optischer Bank. Im Lieferumfang des kompletten AC-375 Base Tilt Kit ist dazu dann noch einen Neiger am Stativanschluss enthalten.

Die Einstellungen rasten auf 0, 5, 10 und 15 Grad ein.

AC-375 bietet eine Vergrößerung des Einstellbereichs der kompakten Fachkamera. Darüber hinaus ermöglicht der Adapter indirekte Hoch- und Tiefshift. Bei gleichzeitiger Anwendung eines Tilt am Stativanschluss lassen die Standarte sich trotzdem schnell wieder parallel und senkrecht einstellen. Ideal für torkelfreie Verstellungen.



ACTAR-15

Actus Fachkamera Objektive Perspektivkontrolle und Schärfedehnung

Die neueste Ergänzung unserer Actar Reihe. Dieses Extremweitwinkel zeichnet sich durch eine äußerst niedrige Verzeichnung aus. Somit ist es ein ausgezeichnetes Objektiv für die Fotografie von Architektur und Innenräume.

Dank des großzügigen Bildkreises von gut 65mm ist das Actar-15 sowohl für spiegellose Kleinbildkameras als auch für spiegelloses Mittelformat geeignet. Fotografen, die mit einem kleineren Sensor (APS-C oder MFT) arbeiten, haben mit diesem Objektiv endlich wieder ein richtiges Weitwinkel für Ihre Fachkamera.

Der Bildkreis des Actar-15 ermöglicht bei Kleinbildsensoren Verschiebungen bis zu 15mm. Wenn einen größeren oder kleineren Sensor benützt wird, sind die Verstellwege entsprechend kleiner oder größer.



Technische Daten

- Brennweite: 15mm
- Blendereihe: f 4.5 - 22
- Filtergewinde: kein
- Bildkreis: 65mm
- Gewicht: 760gram
- Objektivdesign: 17 Linsen /11 Glieder
- Abmessungen: 95 x 98 x 130mm
- Geeignet für: Cambo Actus mit spiegellosen Kameras

ACTAR-19

Actus Fachkamera Objektive Perspektivkontrolle und Schärfedehnung

Das Actar-19 ist ein Weitwinkelobjektiv der Extraklasse. Trotz des großen Bildwinkels weist es fast keine optische Verzeichnung auf. Der über 72mm große Bildkreis bietet Ihnen maximale Kamera-verstellungen und Ergebnisse die von Rand zu Rand knackscharf sind. Auch wenn Sie mit den neuesten anspruchsvollen Kameras und größeren Sensoren arbeiten.

Sogar mit einem 150mp (54 x 40mm) Sensor kombiniert, bietet das Actar-19 noch 4mm Hoch- und Tiefshift. Mit den spiegellosen Mittelformatkameras von Fujifilm und Hasselblad ist bis zu 9mm Shift möglich. Kleinbildfotografen können über 12mm verstellen.

Dank der sehr effektiven Nano Crystal Vergütung ist dieses Objektiv extrem unempfindlich für Streulicht. Wichtig, da der Einsatz eines Kompendiums bei einem Extremweitwinkel und großen Kameraverstellungen nur beschränkt möglich ist. Auch in herausfordernden Situationen, bei denen Sie nicht die Kontrolle über alle Lichtquellen haben, ermöglicht das Actar-19 optimale Ergebnisse.

Technische Daten

- Brennweite: 19mm
- Blendereihe: f 4.0 - 32
- Filtergewinde: kein
- Bildkreis: 72mm
- Gewicht: 880 gram
- Objektivdesign: 17 Linsen /13 Glieder
- Abmessungen: 121 x 102 x 132mm
- Geeignet für: Cambo Actus mit unterschiedlichen Kameras und Digitalrückteilen*
*integrierter Verschluss erforderlich



ACTAR-24

Actus Fachkamera Objektive

Perspektivkontrolle und Schärfedehnung

Cambo's Actar-24 ist ein Weitwinkelobjektiv für die Cambo Actus Fachkameras.

Aufgrund seiner Bauart lässt es sich sowohl mit Spiegellosen als auch mit Spiegelreflexkameras ohne Einschränkungen benützen.

Mit einem vollformat Sensor lässt das Objektiv rundherum 10mm Shift zu. Kleinere Sensoren können innerhalb des großzügigen Bildkreises des Objektivs selbstverständlich mehr verschoben werden.

Das Objektiv ist aus 16 Elementen aufgebaut. Die Multischicht-Vergütung garantiert einen optimierten Kontrast.



Technische Daten

- Brennweite: 24mm
- Blendereihe: f 3.5 - 22
- Filtergewinde: m82
- Bildkreis: 60mm
- Gewicht: 660 gram
- Objektivdesign: 16 Linsen /11 Glieder
- Geeignet für: Cambo Actus (kein Verschluss)
- Abmessungen: 95 x 98 x 130 mm

© Hans Morren
Cambo Actus - Sony A7
Actar-24 lens



ACTAR-35

Actus Fachkamera Objektive

Perspektivkontrolle und Schärfedehnung

Das Actar-35 ist eine Umhausung des Carl Zeiss Distagon-35 Objektivs des Contax 645 Systems. Diese Objektive werden bereits seit Jahren nicht mehr neu geliefert. Auf Wunsch bauen wir jedoch Ihr Distagon-35 für den Einsatz mit einer Actus um. Dabei muss die original verbaute elektronisch gesteuerte Blende einer Mechanischen Platz machen und werden die optischen Baugruppen in ein neu gefrästes Gehäuse eingebaut. Das Objektiv ist fest mit der Actus Objektivplatte verbunden und für den Einsatz mit DSLR und spiegellosen Kameras geeignet.

Actar-35 is der perfekte Gefährte für Landschafts- und Architektur-fotografen. Da das Distagon-35 ursprünglich fürs 6 x 4,5 Format gerechnet wurde, ist beim Einsatz mit einem 24 x 36 Sensor 10mm Verstellung rundherum möglich. Auch für spiegellose Mittelformat-kameras ist es hervorragend geeignet, sei es mit einem kleineren Verstellweg.

Technische Daten:

- Brennweite: 35mm
- Blendereihe: f 3.5 - 32
- Filtergewinde: m95
- Bildkreis: 70mm
- Gewicht: 815 gram
- Objektivdesign: 16 Linsen /11 Glieder
- Geeignet für: Cambo Actus (no shutter)
- Abmessung: 116 x 100 x 133 mm



ACTAR-60

Actus Fachkamera Objektiv

Perspektivkontrolle - Schärfedehnung



Cambo's Actar-60 ist ein 60mm Standardobjektiv für die Cambo Actus Reihe. Es ist bestens für spiegellose Kameras geeignet. Aufgrund seiner kompakten Bauart, wird es mit Spiegelreflexkameras nicht auf Unendlich fokussieren.

Dank der symmetrischen Bauart leistet das Actar-60 völlig Verzeichnungsfreie Abbildungen. In Querformat erlaubt der 75mm Bildkreis dieses Objektivs 15mm Horizontalshift nach links und rechts und 17mm Hoch- und Tiefshift. Wenn Sie eine APS-C Kamera benutzen, sind das sogar 20mm. Das Objektiv ist aus 6 Elementen aufgebaut. Die Multischicht-Vergütung garantiert einen optimierten Kontrast.

Technische Daten:

- Brennweite: 60mm
- Blendenreihe: f 4.0 - 22
- Filtergewinde: m40,5
- Objektivdesign: 6 Linsen / 4 Glieder
- Bildkreis: 75mm
- Geeignet für: Cambo Actus (Spiegellose Kameras)
- Gewicht: 300 gram
- Abmessungen: 41 x 98 x 130 mm



ACTAR-80 & 90

Actus Fachkamera Objektive

Perspektivkontrolle - Schärfedehnung



Die Cambo Actar-80 und Actar-90 sind Standardobjektive mit einer Brennweite von bezüglich 80 und 90mm. Beide lassen sich ohne Einschränkungen sowohl mit Spiegellosen als auch mit Spiegelreflexkameras benutzen.

Die Actar-80 und 90 Objektive sind für Sachfotografie, einschließlich Food, Schmuck und Makro, hervorragend geeignet. Der sehr großzügige Bildkreis erlaubt in Querformat 20mm Horizontalshift in beide Richtungen (Vollformat 24x36 Sensor). Das Objektiv ist aus 7 Elementen aufgebaut. Die Multischicht-Vergütung garantiert einen optimierten Kontrast.

Technische Daten:

- | | | |
|------------------|-------------------|-------------------|
| -Brennweite: | 80mm | 90mm |
| -Blendereihe: | f 4.0 - 22 | f 4.0 - 22 |
| -Filtergewinde | m40,5 | m40,5 |
| -Objektivdesign: | 7 Linsen/5 Glied. | 7 Linsen/5 Glied. |
| -Bildkreis: | 85mm | 90mm |
| -Gewicht: | 355 gram | 325 gram |
| -Abmessungen: | 47 x 98 x 130 | 44 x 98 x 130 |
| -Geeignet für: | Cambo Actus | |



ACTAR-105

Actus Fachkamera Objektive

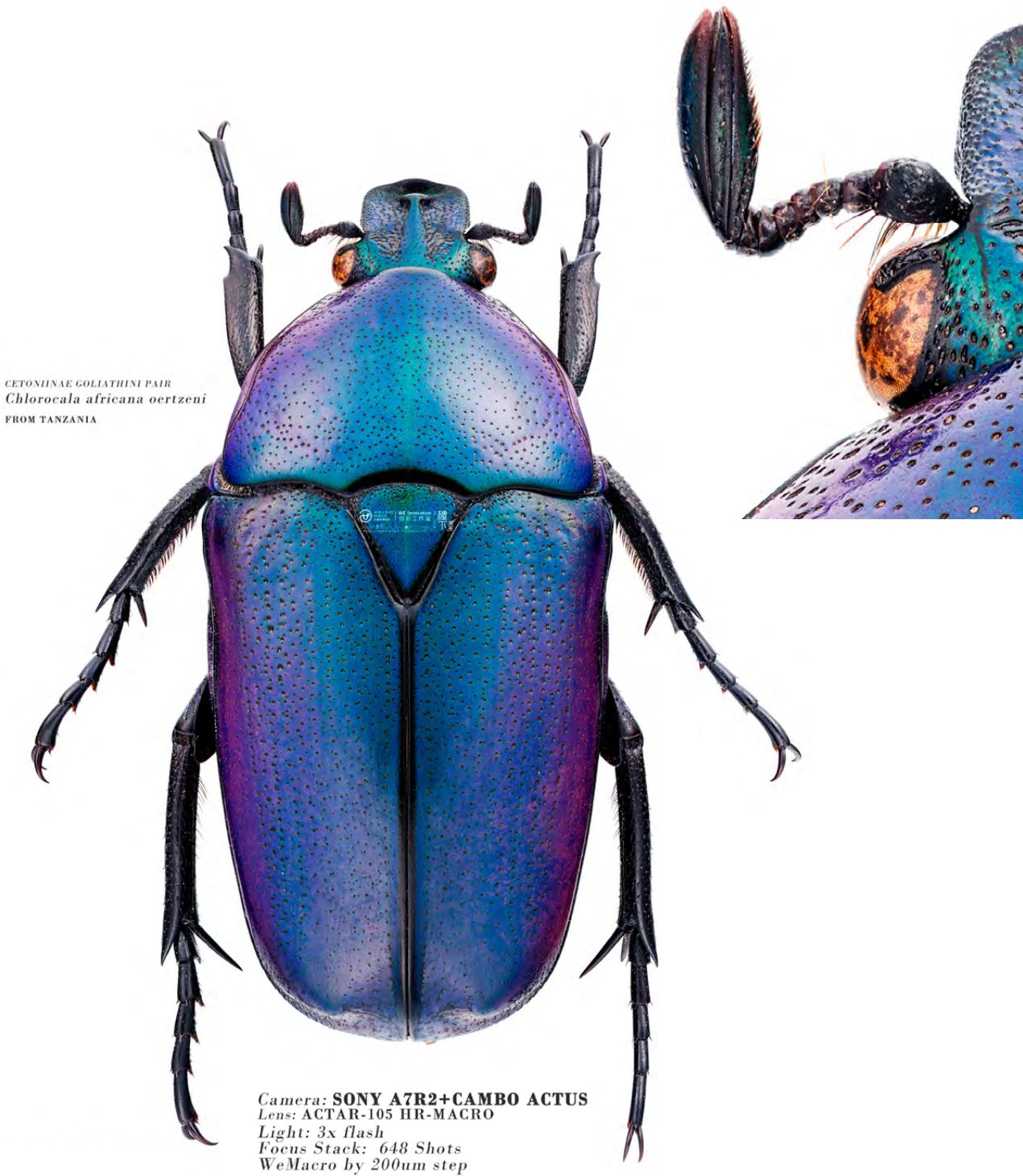
Perspektivkontrolle und Schärfedehnung

Cambo's Actar-105 ist ein 105mm Makro-Objektiv für die Cambo Actus Reihe. Es lässt sich ohne Einschränkungen sowohl mit Spiegellosen als auch mit Spiegelreflexkameras benützen. Brennweite des Objektivs ist 105mm. Deswegen ist es hervorragend für den Einsatz im Studiobereich und für Makrofotografie geeignet.



Das Actar-105 ist für Abbildungsmaßstäbe 1:4 und 4:1 optimiert. Das Floating Element ist manuell einstellbar, für eine optimale Leistung in jedem Bereich.

- Technische Daten:
- Brennweite: 105mm
 - Blendereihe: f 5.6 - 16
 - Filtergewinde: m43 x 0,75
 - Objektivdesign: 8 Linsen / 4 Glieder
 - Bildkreis: 82mm
 - Abmessung: 75 x 98 x 130 mm
 - Gewicht: 548 gram
 - Geeignet für: Cambo Actus (no shutter)



CETONIINAE GOLIATHINI PAIR
Chlorocala africana oertzeni
FROM TANZANIA

Camera: **SONY A7R2+CAMBO ACTUS**
Lens: ACTAR-105 HR-MACRO
Light: 3x flash
Focus Stack: 648 Shots
WeMacro by 200um step

ACTAR-120

Actus Fachkamera Objektive

Perspektivkontrolle und Schärfedehnung

Cambo's Actar-120 ist ein 120mm Makro-Objektiv für die Cambo Actus Reihe. Es lässt sich ohne Einschränkungen sowohl mit Spiegellosen als auch mit Spiegelreflexkameras benützen.

Das Actar-120 bietet eine optimierte optische Leistung im Nahbereich, von 1:1 bis zu 1:10. Nichtsdestotrotz ist es auch für generelle Fotografie geeignet.

Das Objektiv ist aus 6 Elementen aufgebaut. Die Multischicht-Vergütung garantiert einen optimierten Kontrast.

- Technische Daten:
- Brennweite: 120mm
 - Blendereihe: f 5.6 - 32
 - Filtergewinde: m40,5
 - Objektivdesign: 6 elements/4 groups
 - Bildkreis: 100mm
 - Abmessung: 44 x 98 x 130
 - Gewicht: 315 gram
 - Geeignet für: Cambo Actus





Cambo Actus - Sony A7R
- Schneider 120 Macro
Digitar
Images by 51 Degrees
North Studios (UK)

Besonders für Food- und Sachfotografie ist eine optimale Kontrolle über die Scharfebene wünschenswert. Verlagerung der Schärfeebene zu einer Stelle, an die sie von Ihnen gewünscht wird, oder Anwendung sehr geringer selektiver Schärfe, indem Sie die Objektivstandarte schwenken und neigen bedeutet eine Vergrößerung Ihrer kreativen Gestaltungsmöglichkeiten.

Kameraverstellungen nach Scheimpflug ermöglichen selektive oder optimierte Schärfe. Mit den Cambo Actus Kameras können Sie diese Verstellungen mit allen Objektiven einsetzen. Ein größerer Bildkreis erlaubt selbstverständlich mehr Shift, aber auch mit Objektiven, die einen kleineren Bildkreis haben, lässt sich die Schärfe verlegen.

ACTUS-REPRO

Actus Camera Body Macro Extension - Flat Art Reproduction

Es gibt eine für die Digitalisierung flacher Vorlagen optimierte Variante der Actus. Die Objektivstandarte dieser Actus-Repro ist fest verbaut, ohne Tilt und Swing, damit die Parallelität zwischen Vorlage, Sensor und Objektiv immer gewährleistet ist. Die Hoch-, Tief und Horizontalshift der Bildstandarte vereinfachen die Ausrichtung der Kamera der Vorlage gegenüber.

Für die Actus-Repro sind längere Balgen und optische Bänke verfügbar und sie ist mit allen Bajonetten und Formatrahmen des Actus Systems lieferbar. Die Fokussierung an der Bildstandarte verfügt über eine Feineinstellung.

Mit diesem modulären System lässt sich eine Fülle an Kameras und Objektiven kombinieren. Von spezialistischen Makro- bis zu Vergrößerungsobjektiven, die Actus lässt sich immer den Anforderungen der Vorlage und Vergrößerungsmaßstab anpassen und für einen effizienten Arbeitsablauf optimieren.



Von Din A4 bis zu den kleinsten Objekten ist das Actar-105 die erste Wahl. Es ist für Abbildungsmaßstäbe von 1:10 bis 5:1 geeignet.

Das Floating Element des Objektivs lässt sich von Hand einstellen um die optische Leistung zwischen 1:4 und 4:1 zu optimieren.

Für größere Vorlagen oder geringere Abbildungsmaßstäbe sind alle andere Actar Objektive und Adapter aus dem Actus System verfügbar.

Da Reprosysteme oft nach Kundenwunsch aufgebaut werden, beraten wir Sie gern über eine Lösung, die Ihren Anforderungen am besten entspricht.

Zubehör für ACTUS-B und ACTUS-G:



ACTAR-15 ACTAR-19 ACTAR-24 ACTAR-35
Retrofit ACTAR-60 ACTAR-80 ACTAR-90 ACTAR-105
Macro ACTAR-120



ACB-0 ACB-1 ACB-39 ACB-HA ACB-RZ ACB-M645 ACB-P645 ACB-LR ACB-NF
ACB-0 Flat



ACB-CA AC-324 AC-780 AC-781 AC-782 AC-783 AC-785 AC-786 AC-787
Streulichtblende Canon EF-mount Canon M-mount Canon R-mount Nikon F-mount Leica M-mount Sony E-mount Pentax K-mount



AC-210 AC-212 AC-214 AC-215 AC-216 AC-356 AC-788 AC-789 AC-790
Standardbalgen Weitwinkelbalgen Längere Balgen Längerer Balgen Makrobalgen Wasserwaagen Micro 4/3 Olympus OMD Fujifilm X-mount
150mm Auszug 40mm Auszug 200mm Auszug 300mm Auszug 450mm Auszug für die Bildstandarte *nur Actus-B

Zubehör für Actus-G:



AC-78E AC-784 AC-791 AC-792 AC-793
for: Nikon Z-mount Leica SL-mount Fujifilm G-mount Hasselblad XCD
AC-780 AC-781 AC-782 AC-783 AC-785 AC-786 AC-787 AC-788 AC-789 AC-790



AC-795 ACDB-987 ACDB-989
Fujifilm GFX100 DB Formatrahmen DB Formatrahmen
mount Kit mit Tilt

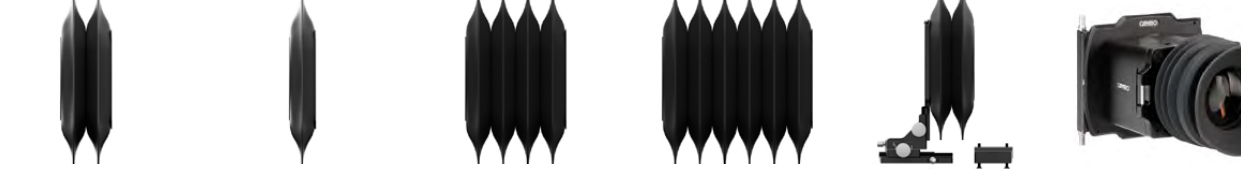
Zubehör für Actus-DB und Actus-G mit DB-Formatrahmen:



SLW-80 SLW-81 SLW-83 SLW-84 SLW-87 SLW-89



ACB-HVSA ACB-WRS ACB-ALP WDS-619 WRS-1068 WDS-616



ACDB-250 ACDB-252 ACDB-254 ACDB-256 ACDB-951 WDS-630

Zubehör für alle Actus:



AC-371 AC-373 AC-375
Rear Base Tilt Kit Dual baseTilt Kit Full Base Tilt Kit



PCH - PCF CBH-6
Getriebeneiger Kugelkopf
für die ACTUS für die ACTUS



AC-FC500
Peitsche mit Adapter



AC-315 - AC-330 - AC-345
optische Bänke für ACTUS
Länge 155mm, 300mm, 450mm

die letzten Ergänzungen und Neuigkeiten
finden Sie immer auf www.cambo.com

CAMBO

Actus System Chart

Actus-B

Actus-G

Actus-DB2

Cambo Actus set (body, rail and bellows)
Third party items (camera body and lens)
Optional choices (Actus accessories)
* Short barrel only, depends on focal length
** Schneider-Kreuznach lenses = only legacy lenses



Technische Daten ACTUS-B / G:

Abmessungen (L x B x H) 155x100x170 mm / 155x100x86 mm
Gewicht (einschließlich Balgen) 1100 gram
Schwenkung Objektivstandarte 360°
Neigung der Objektivstandarte 19° (+10/-9)
Hoch-/Tief-Shift Bildstandarte 27mm (12/15)
Horizontalshift der Bidstandarte 40mm (20/20)
Maximaler Auszug (Objektivplatte zu Sensor) bis zu 138mm (Sony E-Mount)
bis zu 164mm (Canon EOS-mount)
bis zu 166mm (Nikon F-Mount)

Objektivplatten:

Copal #0, #0 Flach, #1
Hasselblad C Bajonett
M39 Leica Gewinde
Mamiya RZ/RB Bajonett
Mamiya 645 Pro Bajonett (nur Spiegellose)
Pentax 645 Bajonett (nur Spiegellose)
Leica R Bajonett (nur Spiegellose)
Nikon-F Bajonett (nur Spiegellose)
Canon-EOS Bajonett (nur Spiegellose)

Verfügbare Bajonette:

Canon EOS Body *außer 1D(x/s) Serie
Canon EOS R Body
Canon M Body
Nikon F-mount Body *außer D3 bis D6 Serie
Nikon Z-mount Gehäuse *nur für Actus-G
Sony E-mount Body
Leica M-mount Body
Leica SL-mount Body *nur für Actus-G
Fujifilm X-mount Body
MFTthird/Olympus OMD Serie
Pentax K-mount Body
Hasselblad X1D Body *nur für Actus-G
Fujifilm GFX-mount *nur für Actus-G
Fujifilm GFX-100 mount *nur für Actus-G

Technische Daten Actus-DB-2

Abmessungen (L x B x H) 175 x 115 x 190 mm
Gewicht (einschließlich Balgen) 1200 gram
Schwenkung Objektivstandarte 360°
Neigung der Objektivstandarte 19° (+10/-9)
Hoch-/Tief-Shift Bildstandarte 27mm (12/15)
Horizontalshift der Bidstandarte 40mm (20/20)
Maximaler Auszug (Objektivplatte zu Sensor) bis zu 165mm (standardschiene)
bis zu 290mm (opt. längere Schiene)
bis zu 440mm (opt. Makroschiene)

Objektivplatten:

Copal #0, #0 Flach, #1, #3
ACB-HVSA (für Hasselblad-V Objektive)
WRS Adapter (für Short Barrel)
ALPA Adapter (für Short Barrel)
Möglichkeiten ohne Verschluss (nur für Digitalrückteile mit E-Verschluss)

Adapter für Digitalrückteile:

Hasselblad-V
Hasselblad-H
PhaseOne/Leaf Mamiya
Contax645
Leaf Afi / Sinar HY6
Sinar 30/45

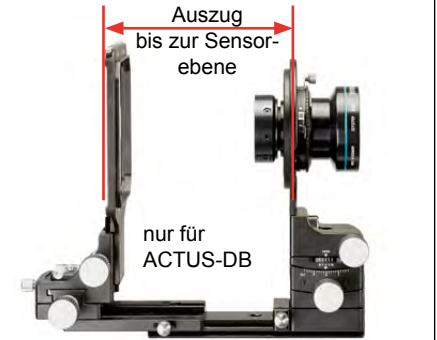
Analogfotografie:

WDS-619 Mattscheibehalter
WDS-616 Durchsichtsucher
WDS-630 Sucher mit Verschiebung
WRS-1068 Adapter für Rollfilmkassetten

Actus Verpackung*:

Der Schaumstoff im Karton
passt direkt in einen - optionellen -
Pelistorm Case IM2075

*Actus-B, G und DB-2



Brennw. Unendlich
Länge: Reichweite: Balgen benötigt: 1:1
Empf. Balgen:

Rodenstock:

	ja	w.w.	ja	standard
23HR	ja	w.w.	ja	standard
28HR	ja	normal	ja	standard
32HR	ja	normal	ja	standard
35HR	ja	normal	ja	standard
40HR	ja	normal	ja	standard
50HR	ja	normal	ja	standard
60HR	ja	normal	ja	lang
70HR	ja	normal	AC-330	lang
90HR	ja	normal	AC-330	lang
105	ja	normal	AC-330	lang
135	AC-330	lang	AC-330	lang
180	AC-330	lang	AC-345	makro

Schneider:

	ja	w.w.	ja	standard
35XL	ja	w.w.	ja	standard
43XL	ja	normal	ja	standard
47XL	ja	normal	ja	lang
60XL	ja	normal	ja	lang
72L	ja	normal	AC-330	lang
80N	ja	normal	AC-330	lang
90N	ja	normal	AC-330	lang
120L	ja	normal	AC-330	lang
150L	AC-330	lang	AC-345	makro

CAMBO
WHERE TRADITION MEETS VISION

CAMBO Fotografische Industrie BV
Haatlanderdijk 45
NL-8263 AP Kampen
Die Niederlande
Tel : +31(0)38 3314644
Email: info@cambo.com
Web : www.cambo.com

Version 2021-08

Cambo ist ein registrierter Handelsname. Alle Rechte vorbehalten.
Cambo kann für die Aktualität dieser Broschüre keinerlei Gewähr übernehmen.